

A. はじめに

FIND View の使用方法をご説明する前に、お客様で使用される PC に必要な環境や使用条件、ご注意して頂く点をご説明致します。

■クライアントパソコン使用条件

- ・ OS : Windows 環境
- ・ メモリ : 512MB 以上
- ・ ブラウザ : Internet Explorer 6.0 以上
- ・ 解像度 : 1024×768 以上

以上を推奨致します。

■使用上の注意点

FIND View で画像を閲覧や検索を行う PC (または社内ネットワーク) では以下の点にご注意ください。

1. ブラウザのセキュリティ設定を変更しているか。
→ セキュリティレベルの変更が必要な場合があります。
2. セキュリティソフトがインストールされているか。
→ Internet Security など、通信許可の設定が必要な場合があります。

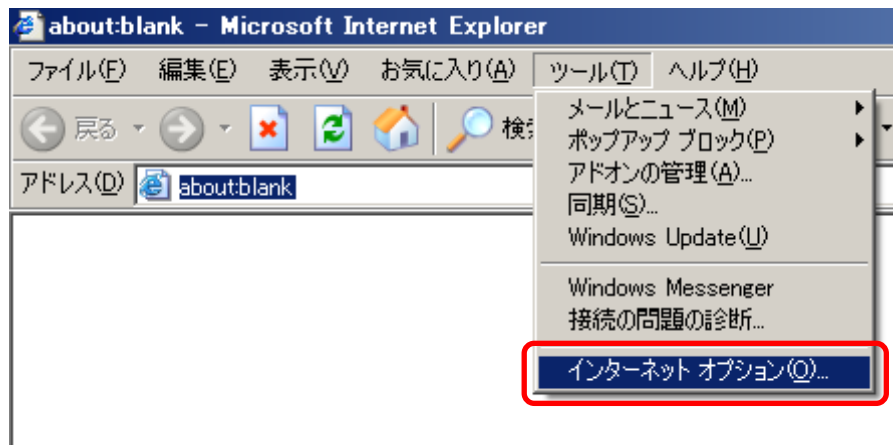
以上、ご確認をお願い致します。

■ブラウザのセキュリティ設定について

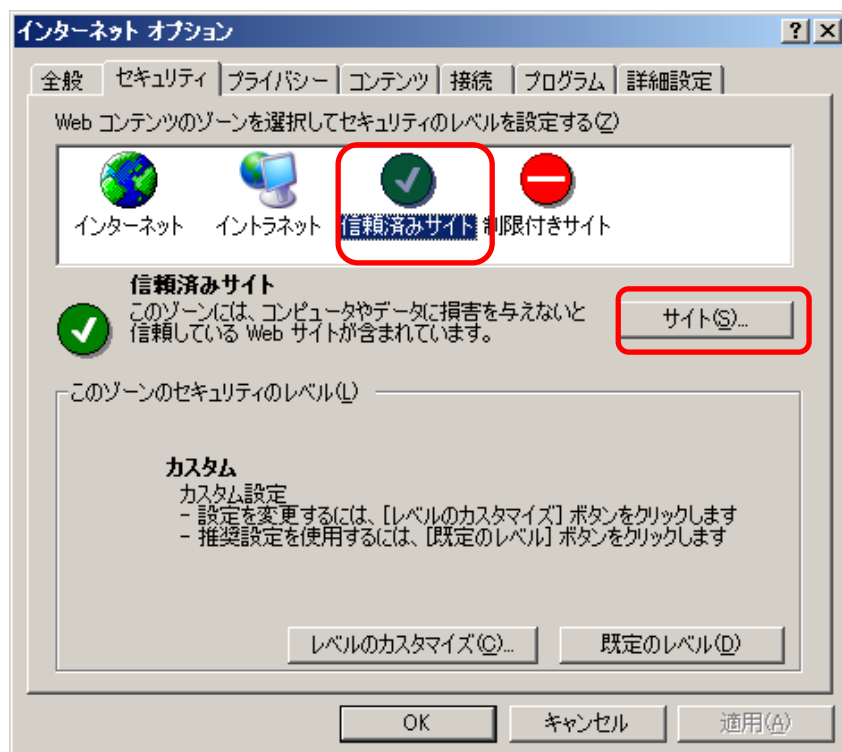
使用するブラウザのセキュリティレベルの設定によっては、画像が閲覧できない場合があります。この場合、設定を変更しないと FIND View の一部画面 (機能) が正常にご利用いただけません。ここではその設定変更例をご説明します。

• Internet Explorer の場合

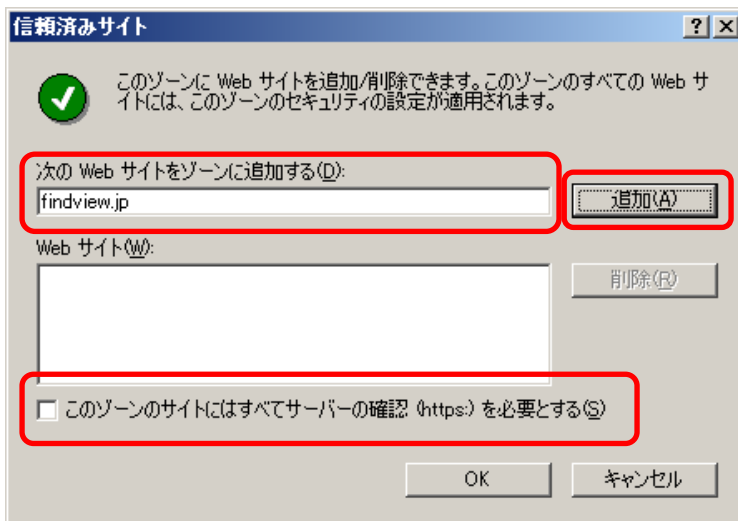
① [ツール]-[インターネットオプション] を選択します。



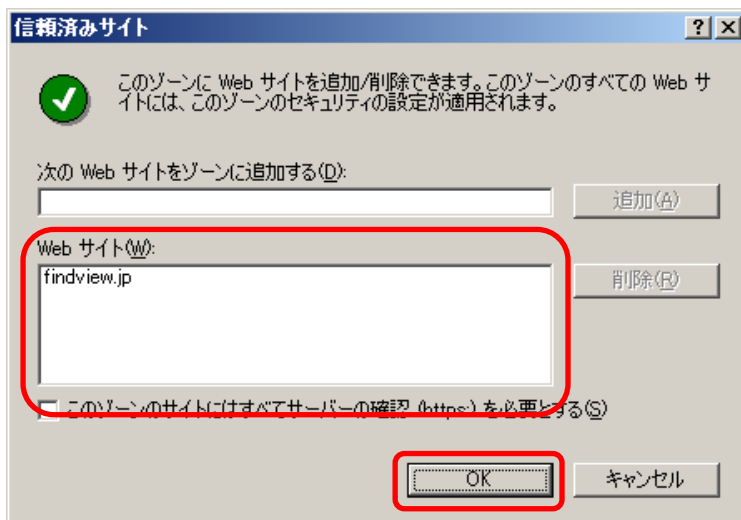
② [信頼済みサイト] を選択し、[サイト] をクリックします。



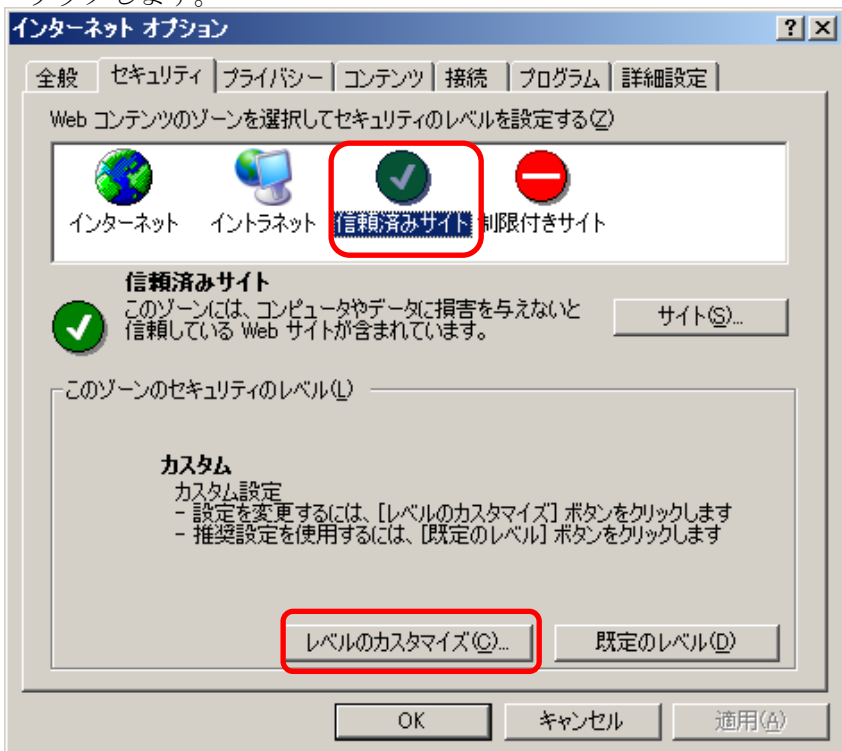
- ③ [このゾーンのサイトにはすべてサーバーの確認(https:)を必要とする]のチェックを外し、[次の Web サイトをゾーンに追加する]に [findview.jp]を入力して、[追加]をクリックします。



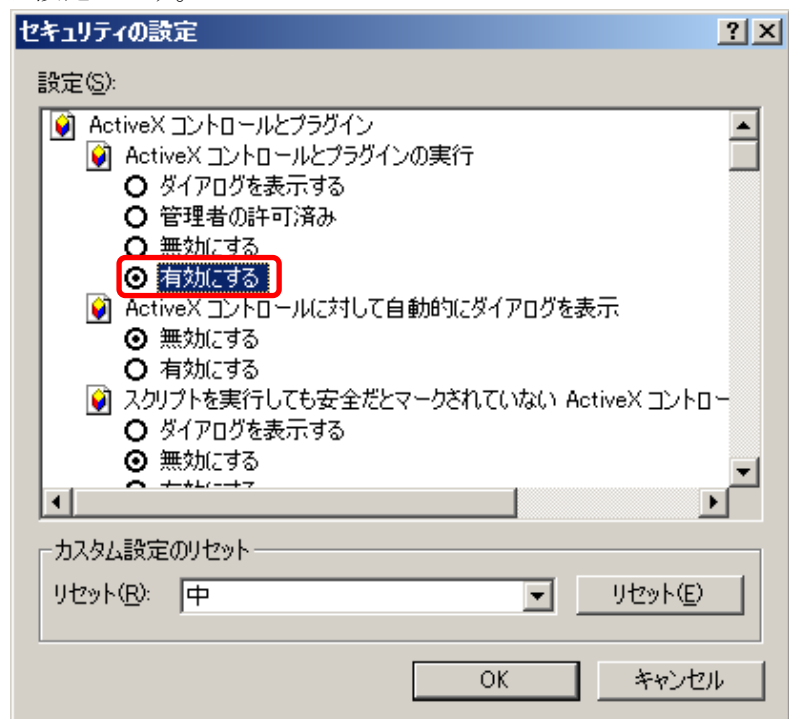
- ④ [Web サイト]の欄に [findview.jp]が追加された事を確認し、[OK]をクリックします。



⑤元の画面に戻るので、[信頼済みサイト]になっていることを確認し、[レベルのカスタマイズ]をクリックします。

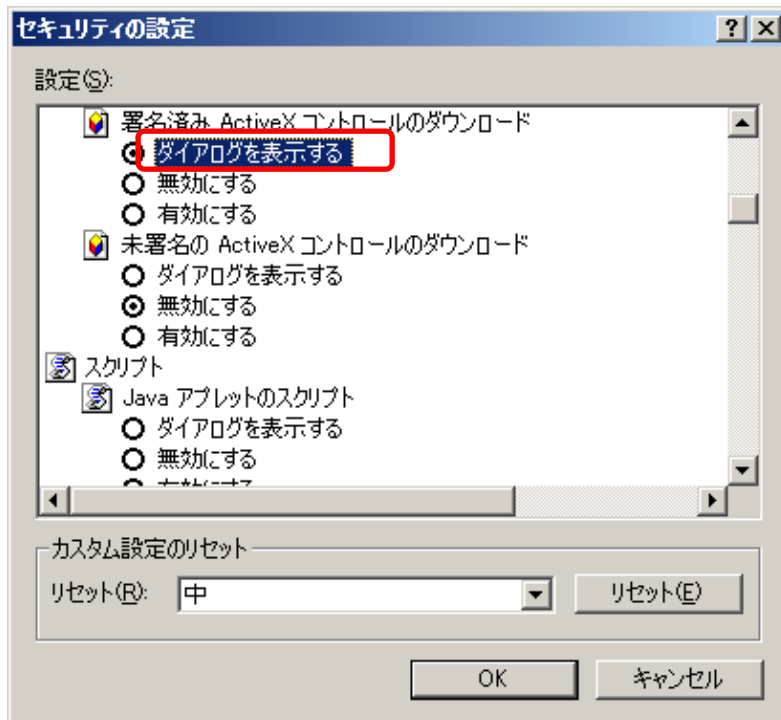


⑥[ActiveX コントロールとプラグイン]-[ActiveX コントロールとプラグインの実行]を[有効にする]に設定します。



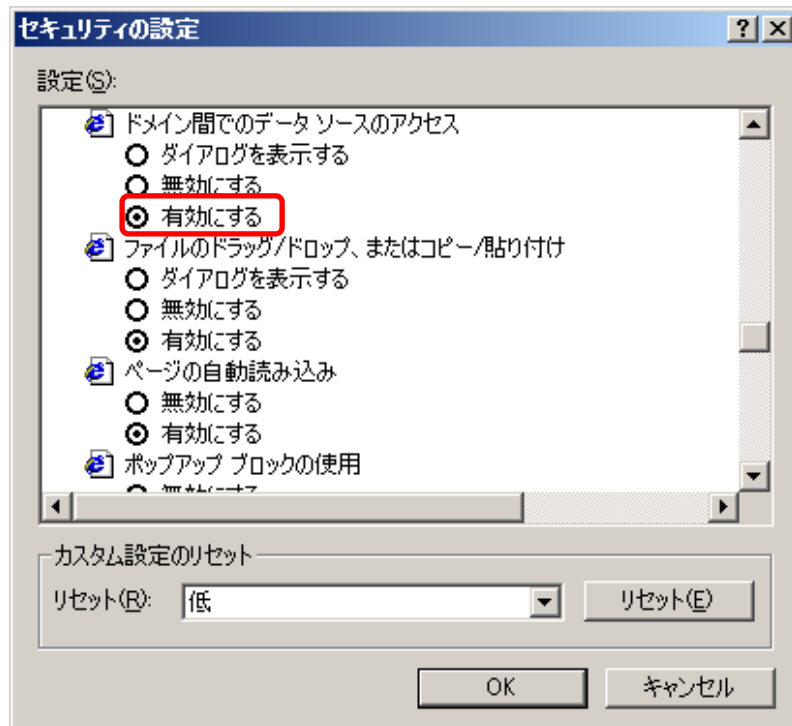
※ActiveX の設定を行う際は、Administrator (管理者) 権限を持つユーザでログオンする必要があります。

- ⑦ [ActiveX コントロールとプラグイン]-[署名済み ActiveX コントロールのダウンロード]を[ダイアログを表示する]に設定します。

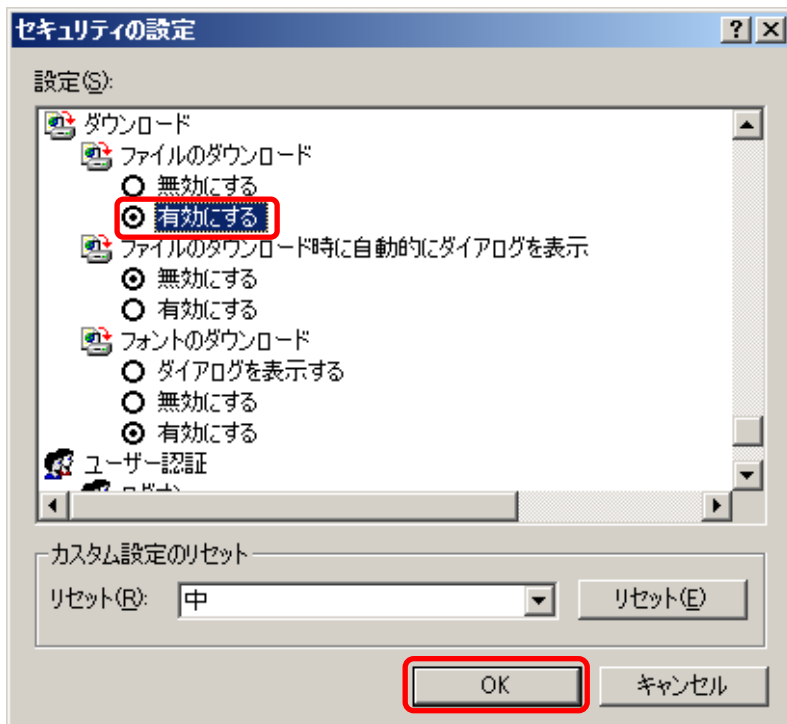


※ActiveX の設定を行う際は、Administrator (管理者) 権限を持つユーザでログインする必要があります。

- ⑧ [その他]-[ドメイン間のデータソースのアクセス]を[有効にする]に設定します。



⑨ [ダウンロード]-[ファイルのダウンロード]を [有効にする] に設定し、 [OK] をクリックします。



⑩元の画面に戻るので、 [OK] をクリックし、設定は終了です。